

YOUR
PRODUCT
IN THE
RIGHT
HANDS

COMPANY PROFILE 2022



Dove siamo

2



GR ELETTRONICA S.r.l.

Sede legale: Via Jesi, 483
Stabilimento e uffici: Via Spinsanti, 4 - Zona Pip
60027 Casenuove di Osimo (An), Italy
Tel. +39 071.710.34.05 / 710.33.51 - Fax +39 071.710.30.03
info@grelettronica.it - www.grelettronica.it



- Area impianti produttivi: **3.250 m²**
- Uffici: **600 m²**
- Progetto di ampliamento **entro 2024**



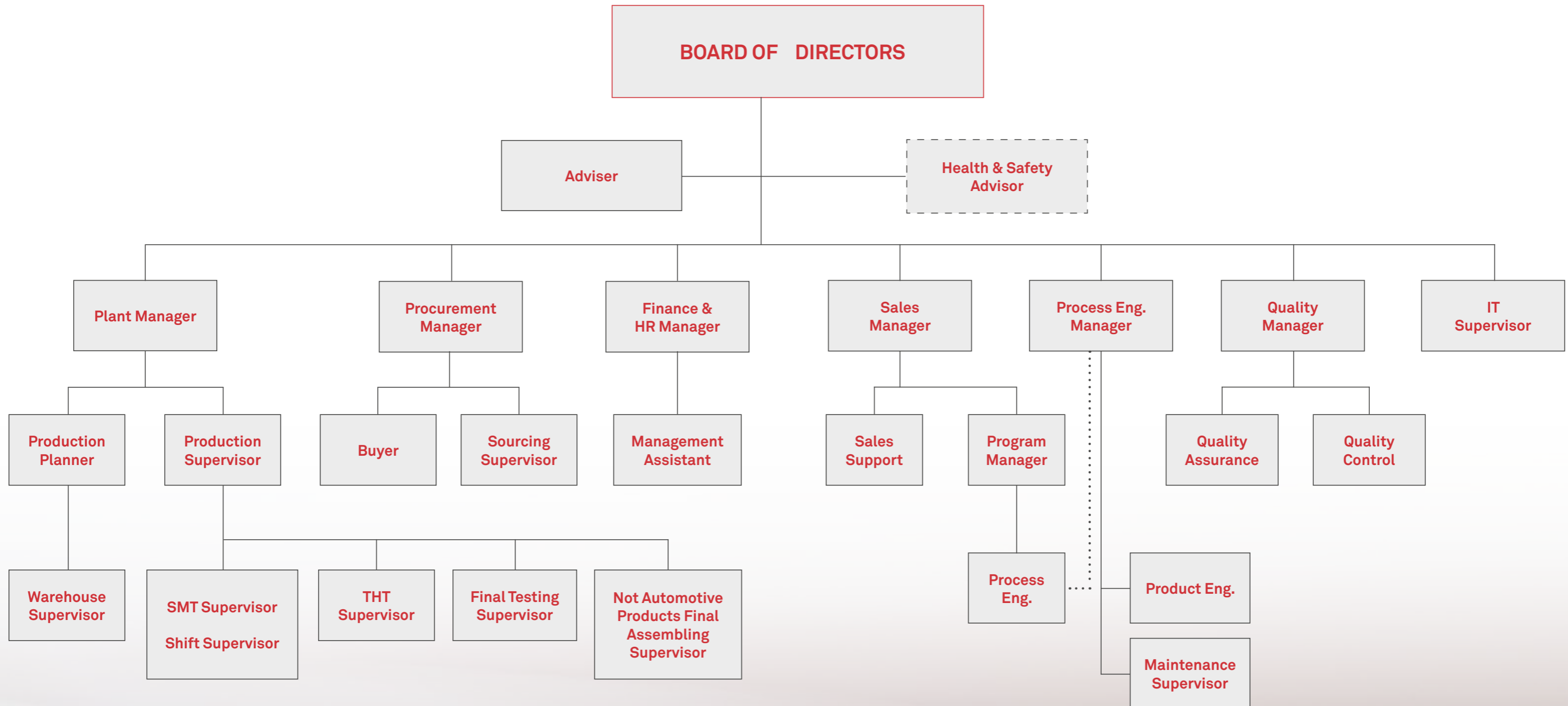
Profilo Aziendale



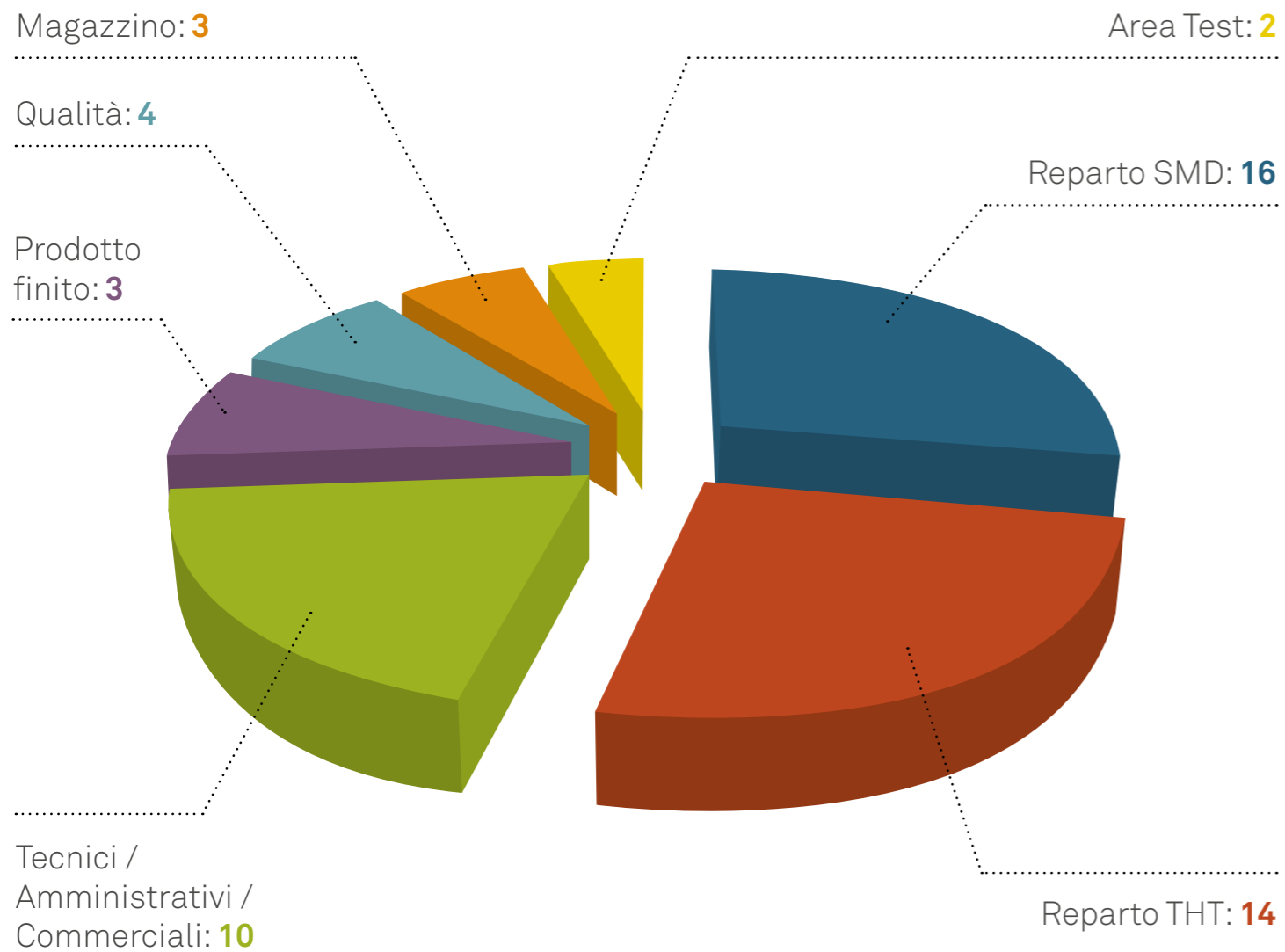
3

- **// 1970 //**
Fondata dalla famiglia Giuliodori realizza cablaggi e lavorazioni elettrotecniche per il settore musicale (organi, fisarmoniche).
- **// 1990 //**
Nasce la GR Elettronica S.r.l. focalizzandosi nella produzione di schede elettroniche.
- **// 1994 //**
Prima linea automatica per applicazioni in tecnologia SMT.
- **// 1997 //**
Introduzione nel processo produttivo di macchine automatiche per il test funzionale a letto d'aghi ICT (In Circuit Test).
- **// 2003 //**
Certificazione ISO 9001. Passaggio dal conto lavoro al conto pieno.
- **// 2003 //**
Realizzazione secondo stabile per l'assemblaggio del prodotto finito.
- **// 2010 //**
Introduzione sulla linea SMD della modalità di assemblaggio Package on Package (PoP).
- **// 2012 //**
Riorganizzazione dei processi aziendali ed internazionalizzazione dei mercati di riferimento.
- **// 2014 //**
Introduzione di nuovi strumenti ed investimenti tecnologici finalizzati ad ottimizzare: Efficacia ed efficienza, KPI di riferimento, PPM di fine linea.
- **// 2015 //**
GR Elettronica festeggia 25 anni di attività.
- **// 2017 //**
Certificazione IATF16949, innovazione complessiva reparto SMT e accreditamento Industria 4.0.
- **// 2019 //**
Rivisitazione completa layout ed automazione del magazzino. Installazione forno REHM (tecnologia VAC).
- **// 2020 //**
Pandemia.
- **// 2021 //**
Automazione Intelligente e Business Continuity.
100% Energia verde.

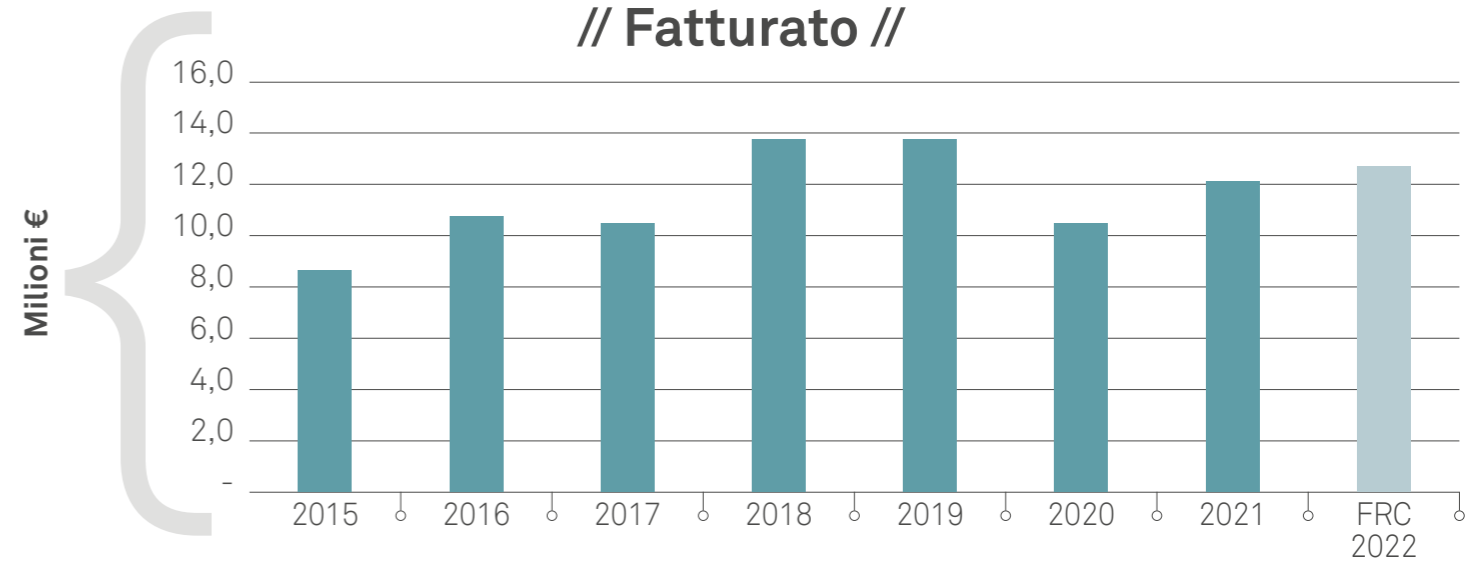
// Organization Chart //



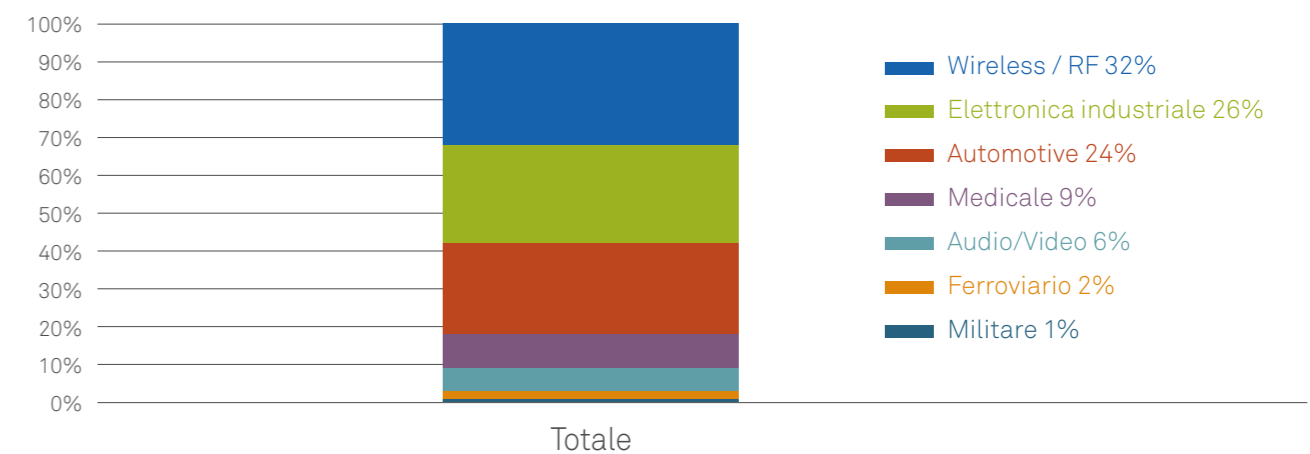
// 52 Addetti //



// Fatturato //



// Settori di mercato 2022 //



- **Conto pieno/misto/lavoro.**
- **Realizzazione prototipi** e supporto informativo ODB++.
- **Procurement** di elettronica, meccanica, packaging di prodotto.
- **Forecast, stock e inventory management, buffer stock**, analisilead time e criticità procurement.
- Sviluppo, integrazione e conservazione della **documentazione di prodotto**.
- Supporto per **l'ottimizzazione della producibilità/testabilità** del prodotto.
- **SMT/ Package on Package (PoP)/THT - Leaded/Lead Free.**
- **Tracciabilità** anche del singolo componente tramite **barcode 2D**.
- **Possibilità di oscurare o marcare componenti strategici sulla board.**
- **X-Ray** (ispezione visiva oppure ottica automatica), **AOI, ICT** a sonde mobili (6 sonde) o a letto d'aghi e **test funzionale custom**.
- **Lavaggio** automatico ad immersione / bassa temperatura.



// Linee SMT //

Due linee dedicate alla mass production e una linea per prototipazioni / piccole serie.
Capacità produttiva fino a 170k chip/ora effettivi.

—○ // Screen printers //

Sistema di ispezione 2D HD.
Print stability control e position repeatability entro 0,005 mm.
Package on Package: dimensione Pad $\leq 0,25$ mm; passo tra Pad 0,40 mm.

—○ // SPI //

—○ // AOI tools //

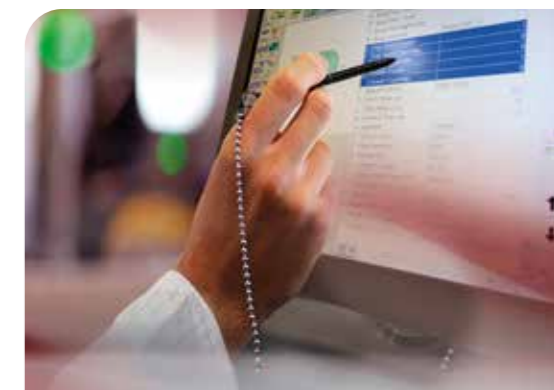
Ispezione 2D pre rifusione.
Ispezione 3D post rifusione.

—○ // Reflow soldering systems //

10 heating zone operanti in ambiente d'azoto con gestione ottimizzata dei gas esausti (un tool con VAC system).

—○ // X-Ray //

Di ultima tecnologia digitale.



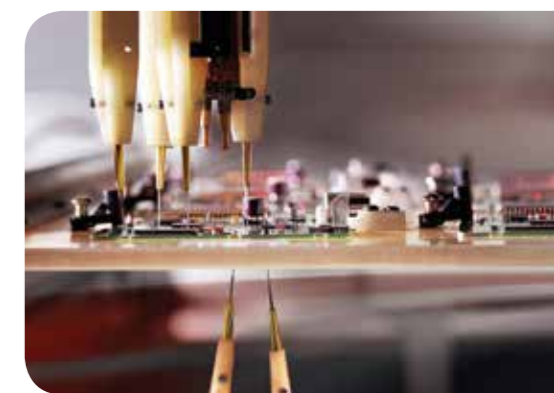
—○ // Area THT //



// Saldatrice selettiva Ersä //

—○ // Area TEST //

// Dual side Flying Probe Tester (6 probes) //

Contatto diretto anche su componenti ultra fine pitch (e.g. RQFP e chip fino a 01005) nodal impedance test (NIZT), RGB camera, War Page, HLD [40cm x (fino a 70cm)].




ISO 9001
BUREAU VERITAS
Certification

Applicable to Electronic Boards Manufacturing

Certificati ISO 9001
da Luglio 2003



IATF 16949:2016
BUREAU VERITAS
Certification

Applicable to Electronic Boards Manufacturing

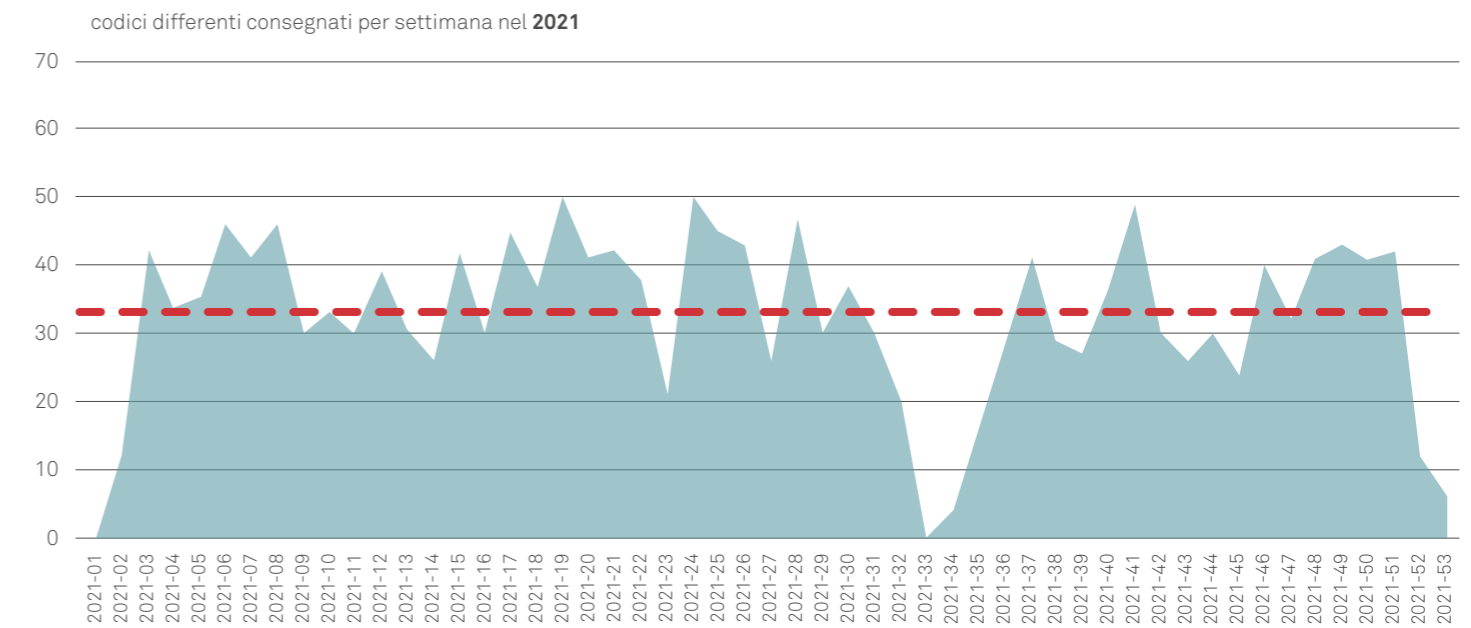
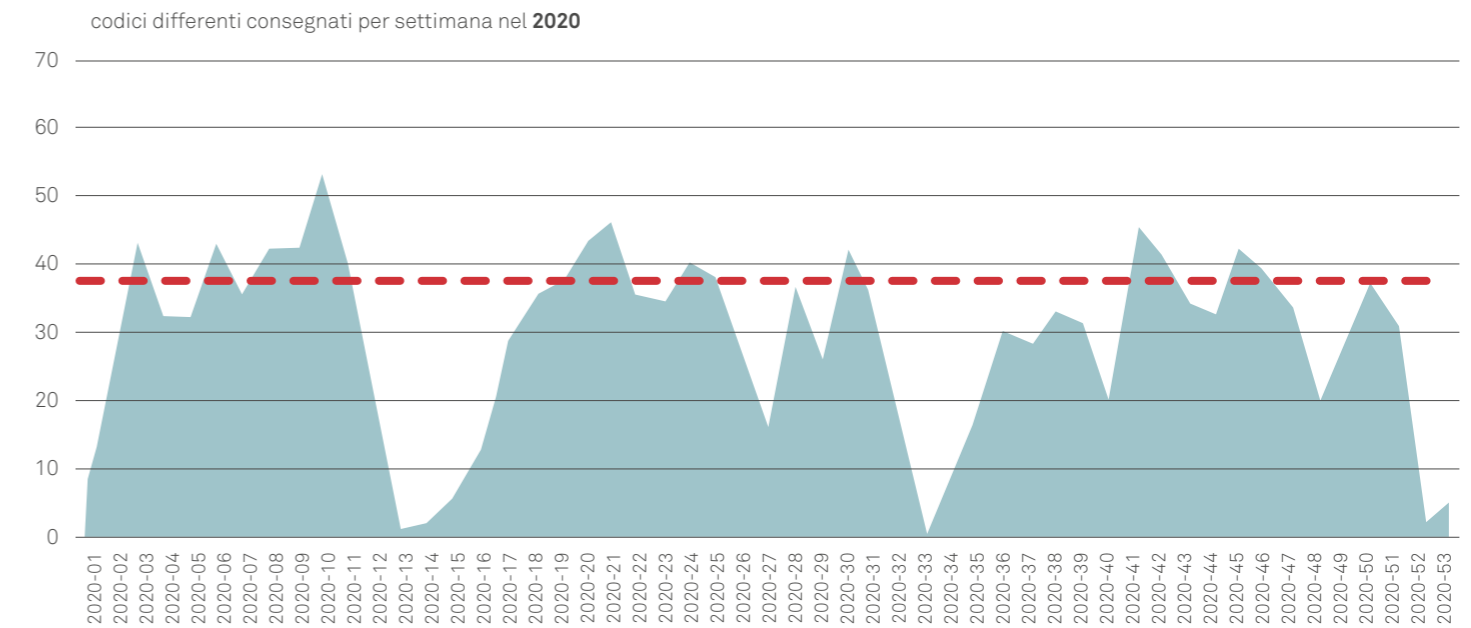
Certificazione IATF 16949
da Novembre 2017



IPC
Member

IPC-A-610
Accettabilità della scheda elettronica
IPC 7711/7721:
Ripristino difettosità della scheda elettronica
Campionamento secondo **UNI ISO 2859-1**

- Capacità di gestire flussi produttivi continuativi ed a spot.
- Hi-Mix, Medium/Lowvolume production.



Valore
Media

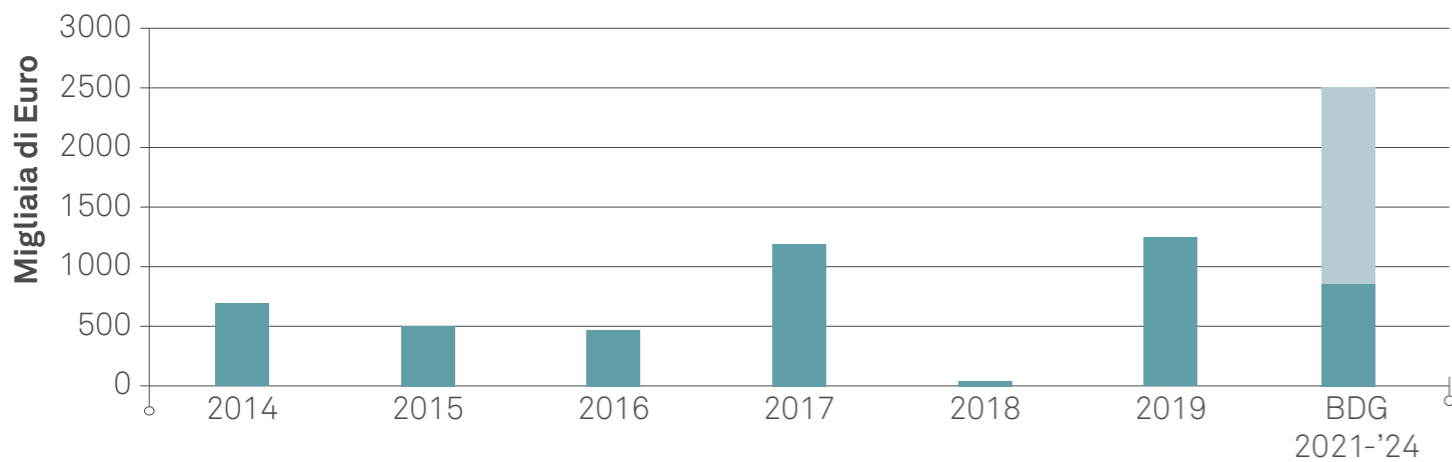
12

Azienda solida con investimenti continui in nuove tecnologie ed impianti:

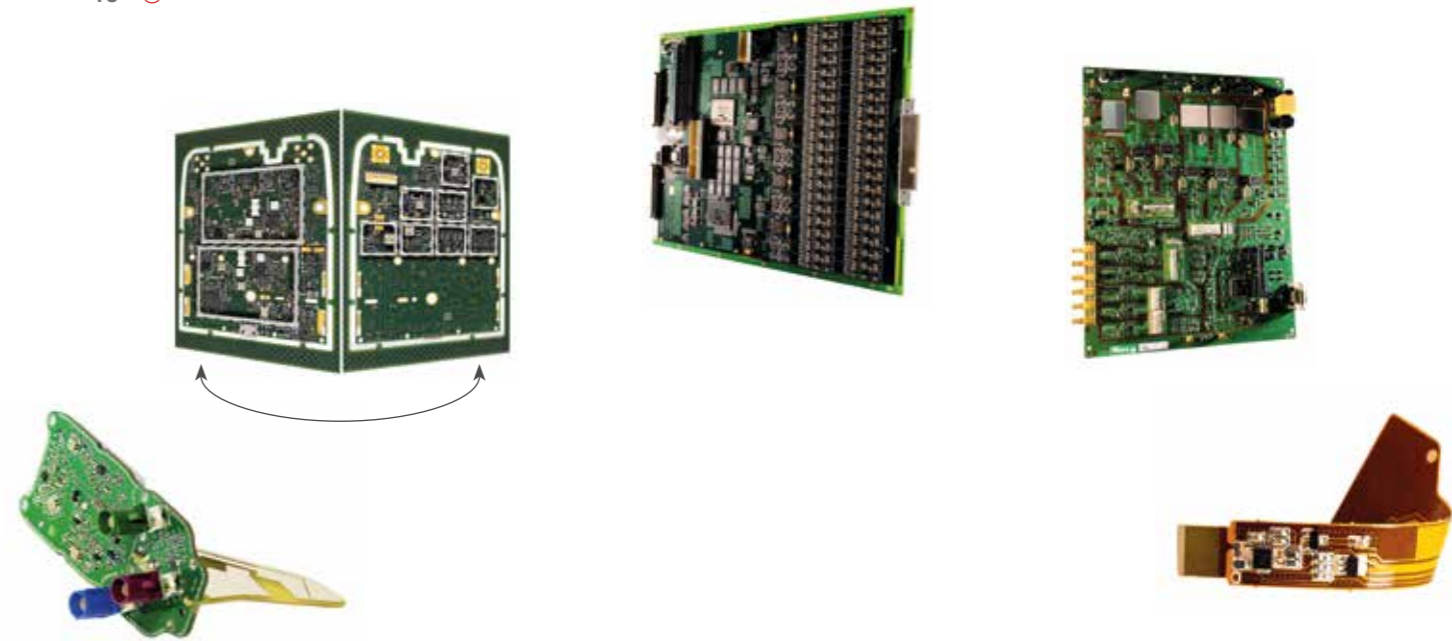
- Potenziamento sistemi informativi (2014)
- Linea Yamaha YS con retroazione in realtime (2015)
- Integrazione e consolidamento HW/SW; Modifiche layout (2016)
- Certificazione IATF 1649 e accreditamento Industria 4.0 (2017)
- Potenziamento capability reparto SMT (2017)
- Formazione personale (in progress)
- Upgrade tecnologico per magazzino (2018, 2019)
- Implementazione della tecnologia VAC in Rifusione SMT (2019)
- Aggiornamento infrastrutture IT (2018)
- Upgrade infrastruttura HW e SW (2020-21)
- Upgrade con inserimento linea conformal coating
- Upgrade reparto THT (2021-24)
- Upgrade reparto SMD (2021-24)

2021/'22/'23/'24

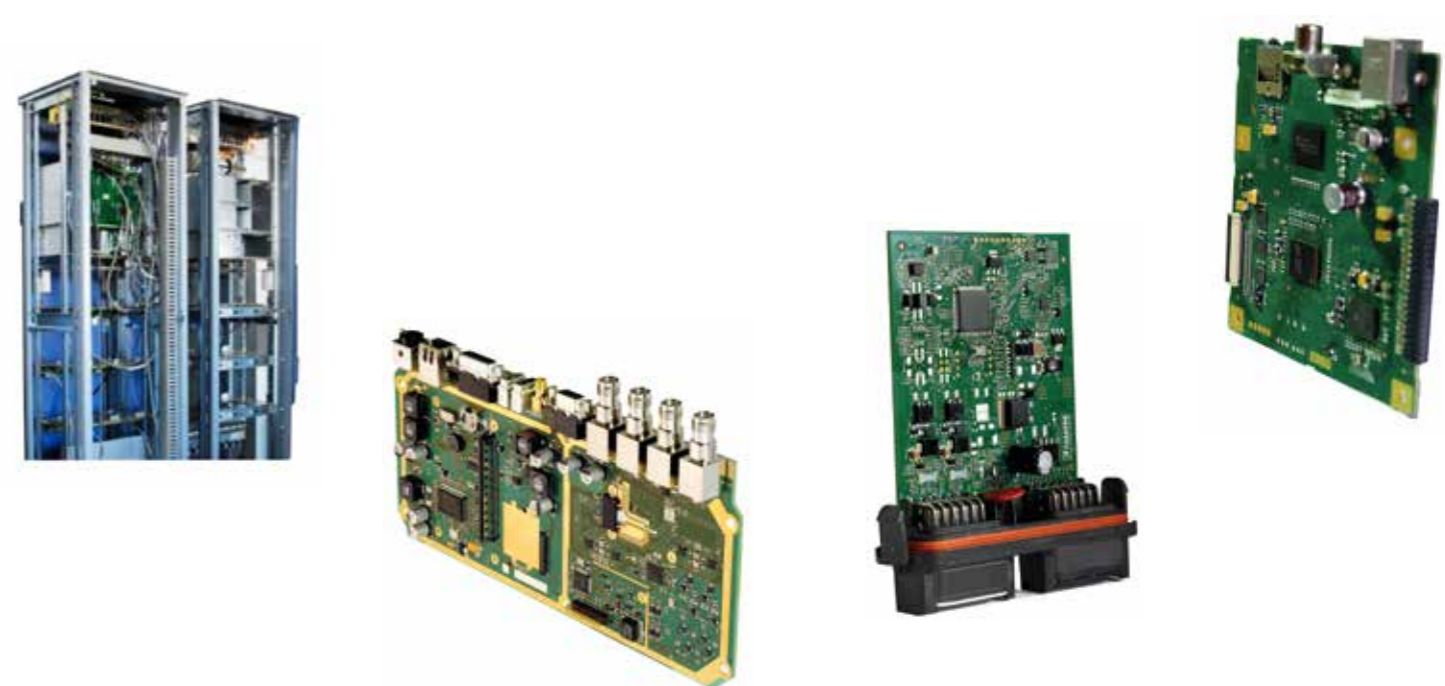
// Investimenti //



13



- 4G - LTE Base Station, FM/AM/DAB AMPLI, RFID readers and tags
- CPU Embedded
- Flex PCB Assembly
- Railwails System, UPS
- Semiconductor Memory Test (24 layers PCB controlled impedance)
- Digital Radio Frequency Acquisition (16 layers PCB controlled impedance)
- Motor - Control Unit





CRIBIS attesta che

In data **22 MARZO 2021**

la Società **G.R. ELETTRONICA SRL**

ha ottenuto il

CRIBIS

Prime Company

il riconoscimento di massima affidabilità commerciale

Il riconoscimento è basato sul CRIBIS Rating, un indicatore dinamico e costantemente aggiornato sulla affidabilità dell'azienda

Sales Leader 

Administratore Delegato 

GR Elettronica ha ottenuto Rating di Prime Company da CRIBIS.





Perché sappiamo ascoltare il cliente

Gestiamo per suo conto le attività di produzione, in modo da ottenere e garantire una ripetibilità ed una affidabilità sul prodotto nel tempo.

Oltre ai servizi legati strettamente all'ambito produttivo, forniamo al cliente un completo supporto sia in fase pre-produttiva che in fase di produzione.

// Servizi offerti //

- Assemblaggio di sistemi complessi (elettronica, meccanica, packaging di prodotto)
- Fornitura prodotto in conto pieno/misto/lavoro
- Supporto in fase progettuale orientato alla producibilità/testabilità
- Sviluppo, integrazione e conservazione della documentazione di prodotto
- Realizzazione prototipo e supporto informativo ODB++
- Studio costi prodotto, lead time e criticità procurement
- Riduzione del time to market (forecast, stock e inventory management, buffer stock)
- Ricerca componenti alternativi
- Modulazione mix produzione

Crediamo nel pensiero strategico, dove la relazione umana è ancora alla base di ogni business in continua evoluzione in un mondo VUCA.

改善

GR ELETTRONICA S.r.l.

Stabilimento e uffici: Via Spinsanti, 4 - Zona Pip
60027 Casenuove di Osimo (An), Italy
Tel. +39 071.710.34.05 / 710.33.51
C.F. e P.IVA: 01227180427

info@grelettronica.it
www.grelettronica.it